



АДМИНИСТРАЦИЯ ГОРОДА ПЕРМИ  
ДЕПАРТАМЕНТ ЗЕМЕЛЬНЫХ ОТНОШЕНИЙ

Сибирская ул., д. 15, Пермь, 614000, тел. (342) 212-46-78, факс 212-41-51  
e-mail: dzo@gorodperm.ru, http://www.gorodperm.ru

**РАЗРЕШЕНИЕ**  
**на размещение объекта**  
№ 21-01-44-42 от 10 ЯНВ 2022

Департамент земельных отношений Администрации города Перми в соответствии с пунктом 3 ст. 39.36 Земельного кодекса Российской Федерации, Положением о порядке и условиях размещения объектов на землях или земельных участках, находящихся в государственной или муниципальной собственности, на территории Пермского края без предоставления земельных участков и установления сервитутов, публичного сервитута, утвержденным Постановлением Правительства Пермского края от 22 июля 2015 г. № 478-п, заявлением от 27 декабря 2021 г. № 21-01-06-17868

**разрешает** ООО «СЗ «Петрострой» (ИНН 5906115994, ОГРН 1125906006885, место нахождения: 614015, Пермский край, г. Пермь, ул. Ленина, д. 20)

**размещение объекта:** проезды, в том числе вдольтрассовые, и подъездные дороги, для размещения которых не требуется разрешения на строительство

**на землях:** государственная собственность на которые не разграничена,

**местоположение:** Пермский край, г. Пермь, Свердловский район, ул. Холмогорская.

**разрешение выдано на срок:** 1 год.

Дополнительные условия размещения:

Территория расположена в зонах с особыми условиями использования территорий: приаэродромная территория аэродрома аэропорта Большое Савино, в прочих зонах ограничений: водоохранная зона, прибрежная защитная полоса.

ООО «СЗ «Петрострой»:

1. Соблюдать правила охранных зон и обеспечить на земельном участке выполнение требований статьи 65 Водного кодекса Российской Федерации.

2. Соблюдать правила использования воздушного пространства, установленные постановлением Правительства Российской Федерации от 11 марта 2010 г. № 138 «Об утверждении Федеральных правил использования воздушного пространства Российской Федерации».

**Приложение:** схема предполагаемых к использованию земель или части земельного участка (на 1 л. в 1 экз.).

Исполняющий обязанности заместителя  
главы администрации города Перми -  
начальника департамента земельных  
отношений администрации города Перми



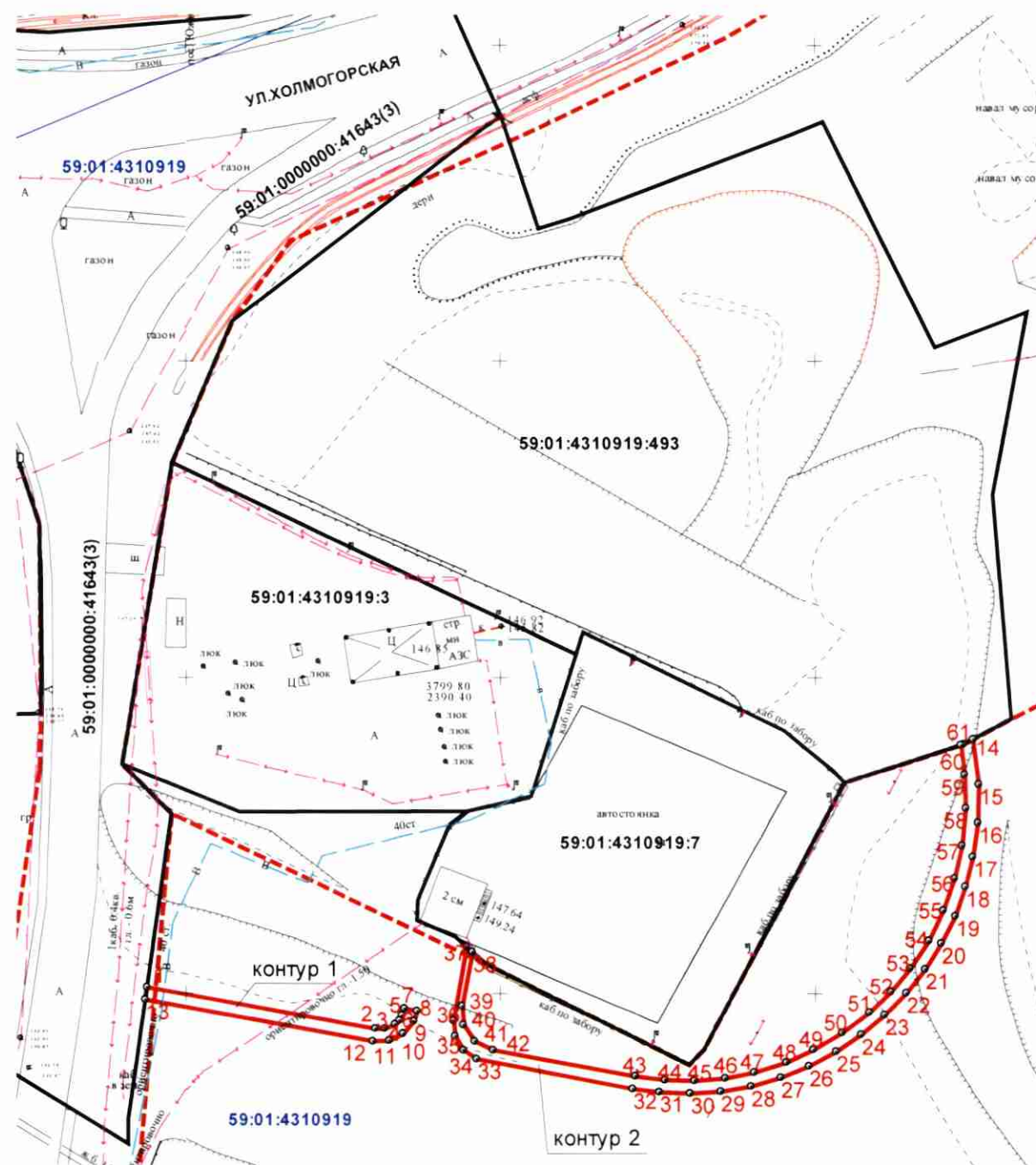
м.п.

Е.Н. Гонцова



# СХЕМА ПРЕДПОЛАГАЕМЫХ К ИСПОЛЬЗОВАНИЮ ЗЕМЕЛЬ ИЛИ ЧАСТИ ЗЕМЕЛЬНОГО УЧАСТКА

Цель использования земель, земельного участка или части земельного участка с указанием размещаемых объектов в соответствии с перечнем, утвержденным Постановлением Правительства РФ от 03.12.2014 №1300: проезды, в том числе вдольтрассовые, и подъездные дороги (п.12), для размещения которых не требуется разрешения на строительство.  
 Местоположение: Пермский край, г.Пермь, Свердловский район, ул. Холмогорская  
 Площадь земельного участка или части земельного участка, кв.м: 341  
 Категория земель: земли населенных пунктов  
 Вид разрешенного использования:-



## Условные обозначения

- Красные линии
- Граница образуемого земельного участка
- Граница кадастрового квартала
- Граница земельного участка по сведениям ЕГРН
- 59:01:4310919:3 Кадастровый номер земельного участка
- 59:01:4310919 Кадастровый номер квартала

## Описание границ смежных землепользователей:

от 1 точки до 13 точки - городские земли;  
 от 13 точки до 1 точки - земельный участок с кад. № 59:01:0000000:41643;  
 от 14 точки до 37 точки - 59:01:4310919:7;  
 от 38 точки до 81 точки - городские земл;  
 от 81 точки до 14 точки - земельный участок с кад. № 59:01:4310919:483;

Координаты, м		
№ точки границы	X	Y
1	514606.58	2234155.12
2	514599.75	2234191.49
3	514599.77	2234193.07
4	514600.49	2234194.65
5	514601.10	2234195.29
6	514601.82	2234195.78
7	514602.98	2234196.17
8	514602.57	2234198.13
9	514600.96	2234197.58
10	514598.98	2234195.96
11	514597.86	2234193.68
12	514597.78	2234191.13
13	514604.60	2234154.83

Координаты, м		
№ точки границы	X	Y
14	514645.10	2234286.62
15	514637.85	2234287.42
16	514631.79	2234287.30
17	514626.38	2234286.52
18	514621.68	2234285.29
19	514617.14	2234283.59
20	514612.80	2234281.42
21	514608.70	2234278.80
22	514604.91	2234275.78
23	514601.44	2234272.37
24	514598.36	2234268.63
25	514595.68	2234264.58
26	514593.43	2234260.27
27	514591.65	2234255.76
28	514590.35	2234251.08
29	514589.54	2234246.29
30	514589.24	2234241.45
31	514589.44	2234236.59
32	514590.04	2234232.39
33	514594.83	2234207.59
34	514596.30	2234205.50
35	514598.50	2234204.22
36	514601.04	2234203.96
37	514612.67	2234206.13
38	514611.90	2234207.00
39	514603.25	2234205.38
40	514600.29	2234205.57
41	514597.63	2234207.31
42	514596.24	2234210.17
43	514592.00	2234232.76
44	514591.38	2234237.46
45	514591.25	2234242.20
46	514591.64	2234246.93
47	514592.52	2234251.59
48	514594.11	2234256.69
49	514596.02	2234261.03
50	514598.70	2234265.64
51	514601.92	2234269.90
52	514605.20	2234273.33
53	514608.82	2234276.40
54	514613.25	2234279.37
55	514618.01	2234281.79
56	514623.02	2234283.61
57	514628.22	2234284.83
58	514634.12	2234285.44
59	514639.45	2234285.31
60	514644.20	2234284.72
61	514644.32	2234285.10

Масштаб 1:1000  
 Заявитель: **Д.В. Класе**  
 (подпись, расшифровка подписи)  
 (для юридических лиц и индивидуальных предпринимателей)  
 Верно